

LINHA DIRETA

Edição nº 80 | Outubro de 2022



ESPECIAL NESTA EDIÇÃO
**ENQUANTO VOCÊ FOCA NOS
RESULTADOS E MOVIMENTA O MUNDO,
NÓS CUIDAMOS DO CAMINHO.**

Torre de Controle:
Conheça o case da Suzano S/A

Patrus Transportes destaca
benefícios para suas operações
em 18 anos de parceria

Soluções

04 Suzano S/A melhora índices com a implantação da Torre de Controle

08 Patrus Transportes destaca os benefícios para suas operações em 18 anos de parceria

11 Apresentamos a nova filial de Curitiba

Inovação

16 Futuro: concorrência e consumidores aceleram evolução

18 No atual cenário tecnológico é preciso pensar em soluções diferenciadas

Destaque

12 *Rebranding* do Grupo Apisul traduz os valores e propósito da empresa

14 O site do Grupo Apisul está de cara nova

Gestão

21 Código e Canal de Ética apontam diretrizes de gestão

22 Colega Apisul: Programa de integração de colaboradores

 [company/grupo-apisul](https://www.linkedin.com/company/grupo-apisul)

 [@grupoapisul](https://www.instagram.com/grupoapisul)

 [grupoapisul](https://www.facebook.com/grupoapisul)

 www.apisul.com.br

EXPEDIENTE

Informativo Linha Direta Grupo Apisul

Av. Pereira Franco, 347 – São João – Porto Alegre/RS | (51) 2121.9000 | www.apisul.com.br

Comunicação e Marketing Grupo Apisul

Gerente de Marketing

Jucéli Zabosky

Jornalista Responsável

Andréia Grams

Apoio Gráfico

Tatiane Cross e Julio Bastos

Planejamento e redação

Comunicação e Marketing Grupo Apisul

Edição, diagramação e coordenação editorial

Entrelinhas Conteúdo & Forma

Carolina Fillmann

Tiragem

2 mil exemplares

Estamos em constante desenvolvimento

Há 37 anos o Grupo Apisul vem fortalecendo o seu ecossistema de soluções. Unimos a solidez de uma empresa que atua há mais de três décadas no mercado a uma capacidade reconhecida de inovar por meio de soluções e produtos próprios.

Mudamos e evoluímos sem perder nossa essência de empresa tradicional que se mantém ao lado de nossos clientes e parceiros, aprendendo e evoluindo juntos numa importante relação de confiança.

O mundo está em permanente transformação e, para continuarmos conectados, é preciso estar atento às mudanças que o mercado traz. Trabalhamos de forma ininterrupta para cuidar do bem, do motorista e de todas as etapas da operação do cliente. Atuamos para maximizar a eficiência logística e os resultados comprovam nossa expertise quando, por exemplo, registramos ótimos índices nas recuperações de cargas com mais de 80% nos roubos e 92% nos tombamentos de caminhões. Monitoramos mais de 16 mil viagens simultâneas diariamente, e por meio de um dos nossos produtos, o BINO, o motorista tem rapidez e comodidade na resolução de ocorrências durante a viagem.

O rebranding de nossa marca traduz nossa visão: renovar, planejar, olhar para o futuro. Modernizamos o ecossistema da empresa, um conjunto de soluções de ponta a ponta para as operações do cliente. Também, apresentamos nosso site todo reformulado para facilitar a interação entre cliente, empresa e parceiros. E mais os cases de sucesso com as empresas Suzano S/A e Patrus Transportes.

Recentemente, lançamos nosso Código de Ética, um importante avanço no relacionamento



Paulo Roberto Purper da Cunha

com os colaboradores e que guiará as atuações de nosso quadro de pessoal durante a execução de suas funções.

Agradecemos a todos que fizeram e fazem parte da história do Grupo Apisul, aos que estiveram e estão conosco neste caminho, e reforçamos nosso propósito de fortalecer ainda mais os valores que nos fazem ser o que somos.

Boa leitura!



Suzano S/A melhora índices com a implantação da Torre de Controle

Maior produtora global de celulose utiliza gestão integrada com ganhos de eficiência, segurança e controle em todas as etapas do transporte de cargas

Para oferecer soluções com tecnologia embarcada, o Grupo Apisul possui uma equipe de profissionais com expertise de mercado para disponibilizar, dentro do setor em que atua, produtos estratégicos e capazes de oferecer resultados positivos para os clientes. A Torre de Controle é um exemplo, um projeto inteligente que permite uma visão completa das operações de transporte e onde todas as etapas do processo de logística são incorporadas dentro de uma única estrutura.

E para que o planejamento logístico tenha sucesso nos resultados apresentados, a Torre deve estar alinhada e baseada em três pilares:

- Processos - Mapeamento da operação e desenho do escopo técnico;
- Pessoas - Treinamento do corpo técnico para tomada de decisões rápidas;

- Sistemas - Software de inteligência que gera informações dentro da plataforma de monitoramento e depois as transforma em dados para o cliente.

Apresentamos, a seguir, um case de sucesso junto à empresa Suzano S/A, unidade de Limeira/SP, que apresenta o potencial de transformar dados em informações relevantes para otimizar o transporte de cargas e logística em uma empresa.

Esse projeto ganha notoriedade a partir do alinhamento de planejamento, de estratégia e de execução, e nasceu da necessidade de a Suzano visualizar a frota dedicada nas operações florestais. A empresa já conhecia seu procedimento, mas precisava tornar a operação mais produtiva, otimizando os processos a partir da tomada de melhores decisões.

Heverton Bruno Sartori é o gestor da Suzano responsável pelo projeto e destaca que "não se

EFICIÊNCIA DE CICLO:

Ganho nos principais indicadores medidos na operação:

17%
de aumento na eficiência

40%
na redução de tempo de fábrica

tinha visibilidade total das operações, nosso processo é muito amplo, mas sabíamos que era preciso aplicar melhorias. Inserimos a tecnologia em diferentes etapas para aprimorar as operações, criar diferenciais e dinamizar os resultados".

A parceria entre Grupo Apisul e Suzano iniciou-se em 2015 e, desde então, quadruplicou o número de pessoas dedicadas exclusivamente à operação. Era preciso ir além do cuidado com a logística, havia a necessidade de aumentar a segurança de ponta a ponta da cadeia produtiva.

Para se chegar ao modelo atual da Torre de Controle, todos os indicadores foram construídos em conjunto entre as duas empresas. Inicialmente chamado de "Tracking", o projeto evoluiu até chegar ao modelo atual: uma central de monitoramento com telas que permitem ampla visibilidade e acesso.

“

Hoje caminhamos para ser a melhor operação florestal do mundo. E a Suzano só chegou até aqui porque tem pessoas comprometidas ao redor. Trabalhamos em conjunto, trazendo novos olhares para entregar as melhores soluções e resultados para a empresa, para as pessoas e para o mundo. Para fazer tudo acontecer e dar certo, tem muita gente boa envolvida.

Heverton Bruno Sartori, Gestor da Suzano S/A

”

O primeiro projeto para a Suzano S/A foi na área de gestão logística para operações florestais, com o mapeamento das atividades, monitoramento completo de 100% dos veículos de transporte de madeira de São Paulo e elaboração de plano de ação para as operações da empresa.

Em menos de um ano foi registrado **aumento de 14% na produtividade** da frota dedicada.



Além de focar na segurança total da operação da Suzano, as soluções inseridas na Torre de Controle atuam em:



Eficiência no transporte

Mede o ciclo dos veículos que transportam na operação desde a saída da fábrica com o caminhão vazio, o trajeto até a fazenda, carregamento e a descarga. Cada etapa tem uma meta, e todas juntas formam o ciclo logístico.

Nesse processo, medido desde 2015, houve um **aumento de 17,4% na eficiência.**



Segurança no transporte

A central está dedicada em monitorar 24 horas a segurança do motorista, com a implementação dos controles de jornada, de cansaço e fadiga, de velocidade e leis de trânsito.



Gestão de pátio

Mede o tempo que o veículo fica disponível para a fábrica, incluindo todos os processos que contribuem para esse tempo total, como fila, pesagem, cubagem, tempo de espera, limpeza, etc.

Toda essa gestão é feita pelo operador de monitoramento do Grupo Apisul. Cada veículo que chega na portaria da fábrica é destinado para um local de descarga, conforme os procedimentos e fluxos de decisão alinhados com o cliente. Essa gestão foi implementada em 2018 com o intuito de ganhar eficiência e agregar valor para a central, com uma visão total da operação.

Nesse processo houve uma **redução de tempo de fábrica de 40%.**



“

A Torre de Controle proporciona uma jornada segura e eficiente aos motoristas, reduz custos aos embarcadores e maximiza a lucratividade das transportadoras. Através de um trabalho de inteligência integrado do Centro de Tecnologia e Logística de São Paulo e da equipe de logística florestal da Suzano, desenvolvemos o escopo para o projeto com foco em segurança e produtividade. É um passo importante na parceria entre as empresas, que vai se consolidando cada vez mais.

Marco Badim, Gerente de Projetos Logísticos do Grupo Apisul

”

Entrevista



Heverton Bruno Sartori, Gestor da Suzano, responsável pelo Projeto da Logística Florestal

Este é o segundo projeto desenvolvido pelo Grupo Apisul para a Suzano S/A. Quais os diferenciais que a empresa apresenta para ser parceira nesta implantação?

Vou destacar: total flexibilidade em desenvolver e construir junto com o cliente, com foco na necessidade da operação e com um desenvolvimento rápido junto de profissionais altamente capacitados e com ideias inovadoras.

Qual a importância da instalação da Torre de Controle nos processos da Suzano S/A? Como este projeto impactará para a excelência da operação?

A importância é ter toda a "Gestão à Vista" em um único local. Poder, a partir dos indicadores, tomar decisões rapidamente e, quando necessário, fazer o recálculo de rota para correção da operação. Após a implantação da Central, redobramos o olhar atento para toda operação com foco nos pilares de produtividade e segurança, com "vários olhos" para o cuidado e integridade de cada motorista/operador. Ainda, explorando o que nós temos de melhor, que são eles próprios, ou seja, as pessoas, são elas que fazem tudo isso acontecer.

Quando você explora o que cada um tem de melhor, e cuidando para que as pessoas sintam-se bem e retornem para suas casas melhores do que saíram, o resultado é a excelência nas entregas.



Este foi um projeto desenvolvido de forma customizada às necessidades da Suzano S/A? Como se deu a definição do modelo?

Já temos desenhados os processos que são executados diariamente. Pessoas são as "peças" fundamentais para que tudo aconteça; e o sistema se mantém em constante evolução e com adaptações às necessidades.

Desde 2015, quando trouxemos a proposta, o Grupo Apisul rascunhou e construiu o que nos atendia no momento, mas ainda tinha muito o que evoluir. Em 2022 começamos o ano atípico na crise de abastecimento de madeira e com um índice alto de acidentes registrados. Logo, redobramos a estrutura e implantamos a Central para retomar o patamar desejável.



Patrus Transportes

destaca os benefícios para suas operações em 18 anos de parceria

Com mais de 85 filiais, transportadora utiliza portfólio de produtos para gestão segura e eficiente

Exemplo de parceria bem-sucedida que une confiança, segurança, expertise e qualidade na entrega de serviços com resultados que podem ser medidos é o que este case entre o Grupo Apisul e a Patrus Transportes apresenta.

A Patrus Transportes atua há quase 50 anos com transporte de cargas fracionadas, utilizando as mais modernas ferramentas em seus processos, por isso é considerada uma das transportadoras mais tecnológicas do país. O Grupo Apisul faz parte da história da empresa e, de forma conjunta, trabalha para que seus diferenciais sobressaiam diante

da concorrência, contribuindo para que a transportadora seja reconhecida como uma das mais eficientes do país.

Em uma parceria que já dura 18 anos, as empresas vêm construindo uma rota crescente em seus negócios, com confiança e comprometimento em todas as soluções implementadas para resultados positivos, com eficácia na coleta de dados, mapeamento das operações, agilidade na frota, redução de custos, segurança e gerenciamento de riscos. A plataforma de soluções inteligentes utilizada torna o processo de logística muito mais eficiente e

produtivo, possibilitando o acompanhamento em tempo real do andamento da operação de transporte, melhores índices de prestação de serviços e indicadores de desempenho fiéis.

O portfólio de soluções implementado é baseado nas necessidades específicas das operações do cliente e conta com um sistema de gerenciamento de riscos que reúne uma Base Dedicada para monitoramento diário da frota e em tempo integral. São cerca de 12 mil viagens/mês rastreadas em tempo real.

Por meio de um software próprio de inteligência que reúne as mais modernas tecnologias de rastreamento, o Integra, as ações dos operadores de monitoramento são realizadas, possibilitando que as exigências determinadas nos planos de geren-

ciamento de riscos sejam cumpridas. E para que os resultados sejam os mais satisfatórios possíveis, os motoristas também são treinados para situações que possam vir a ocorrer durante a jornada.

Outra solução desenvolvida para a Patrus Transportes é o Posto de Atendimento (PA), que fica localizado dentro da matriz do cliente, em Contagem/MG. Funciona com quatro analistas, 24 horas, 7 dias da semana, atuando diretamente na prevenção e treinamento de condutores.

O portfólio de produtos inseridos na operação da Patrus Transportes permite que o cliente tenha foco em agregar valor ao serviço prestado, uma vez que é expertise do Grupo Apisul atuar para assegurar segurança, rentabilidade e redução de custos e riscos para clientes.



Entrevista



Marcelo Patrus, CEO da Patrus Transportes

A Patrus Transportes é cliente do Grupo Apisul há 18 anos. Quais os principais benefícios dessa parceria para a empresa?

Ser parceiro da Apisul trouxe à Patrus Transportes inúmeros benefícios. Entre eles destaco o comprometimento com a nossa operação, a disponibilidade em sempre nos atender da melhor forma, sem restrições. Além de atuar de forma muito profissional em um campo sensível, mitigando os riscos a nossa operação e, conseqüentemente, dando maior tranquilidade aos nossos clientes.



O Grupo Apisul comemora 37 anos, e a Patrus Transportes faz parte da história da empresa. Como foi a evolução dessa parceria até chegar ao modelo atual de contrato?

A Apisul apostou e evoluiu em crescimento juntamente com a Patrus Transportes, desde o início quando tínhamos uma operação mais simples e concentrada apenas no Sudeste. Com o crescimento exponencial da companhia e uma operação bem mais complexa, ao longo dos anos, a Apisul sempre esteve presente e desenvolvendo ferramentas e soluções para suportar a nossa operacionalização.

A tecnologia vem transformando o mercado de transporte de cargas e logística. Desenvolver soluções específicas para esse setor traz resultados efetivos para o crescimento e valorização das empresas. Como a Gestão de Riscos da MULTISAT, solução em monitoramento do Grupo Apisul, contribui para a estratégia de negócio da Patrus Transportes?

Para nós, da Patrus Transportes, investir em tecnologia e inovação é sinônimo de eficiência. A MULTISAT nos proporciona assertividade e confiança em um mundo tão globalizado, ágil e rápido, permitindo que tenhamos em tempo real informações da nossa frota e cargas, somando segurança e confiabilidade, propiciando garantias tanto à Patrus Transportes como aos nossos clientes.

Apresentamos a nova filial de Curitiba

Reestruturação física da filial oferece um ambiente moderno e conectado à evolução do mercado

Dando continuidade ao plano de expansão do Grupo Apisul e à modernização de suas filiais, a empresa investiu em uma nova infraestrutura para sediar a unidade de Curitiba/PR.

A nova filial está localizada na rua XV de Novembro, 1155, no Centro. A localização foi escolhida de maneira estratégica, aliando praticidade e segurança num só local. O espaço onde já está funcionando a unidade foi planejada dentro de um conceito moderno de design corporativo para agregar conforto e qualidade. Ou seja, uma excelente infraestrutura que torna possível receber tanto os colaboradores como os clientes, com

“

Estamos orgulhosos de entregar ao mercado uma filial totalmente nova. Nossa equipe de Curitiba está capacitada para crescer o quanto o mercado exigir”

Paulo Cunha, Presidente do Grupo Apisul

”

máxima excelência e ambientes que oferecem maior praticidade para o dia a dia.

O gerente regional PR/SC, Adelino Angelucci Neto, destaca que a inauguração da nova filial é um momento muito importante para todos. “Hoje, somos em sete colaboradores e estamos realmente eufóricos com a mudança. É uma evolução na qualidade e todos aqui estão sentindo-se muito valorizados. Este é o sentimento do time, com autoestima e expectativas elevadas. Estamos motivados para receber na nossa nova filial, e essas sensações se refletem a cada visita de cliente e a cada apresentação dos produtos e soluções do Grupo Apisul”, destaca Adelino.

Venha nos visitar!
Estamos localizados na Rua XV
de Novembro, 1155, sala 902.
Fone (41) 3334-2173.



Rebranding do Grupo Apisul traduz os valores e propósito da empresa

A modernização da marca reflete a visão de futuro e fortalece a conexão entre a empresa e parceiros

O Grupo Apisul está comemorando 37 anos e, para marcar esta data, fez o *rebranding* de sua marca, alinhando uma nova identidade visual à evolução da empresa.

A mudança de marca e o novo conceito destacam a confiabilidade e a tradição já estabelecidas no mercado, reforçam o foco em áreas estratégicas da atuação do Grupo Apisul, como inovação, conectividade e pessoas.

A marca coloca o nome da empresa como protagonista, faz referência às estradas percorridas e ao ecossistema de soluções do Grupo.

Com a realização do **rebranding**, a empresa cria o seu **propósito**, que está ligado a **missão, visão e valores** para crescer de maneira estruturada e **reforçar sua marca** no mercado por meio de uma nova estratégia de marketing e comunicação.

As mudanças foram pensadas de forma conjunta com a diretoria e com a colaboração de várias áreas do Grupo, num processo de inter-relação que envolveu praticamente todas as equipes da Matriz e filiais do Grupo.



“

A Apisul já era uma empresa conceituada como corretora de seguros, precisávamos fazer um reposicionamento alinhado à essência que nos trouxe até aqui, mostrando nossa expertise no segmento.

A nova identidade visual foi construída num processo gradual e colaborativo, dentro de um planejamento bastante elaborado, a partir da necessidade de apresentar a empresa como um todo. Atualizamos o nosso logotipo e reorganizamos o portfólio de produtos e serviços, tudo acompanhando os projetos de inovação e de expansão da empresa.

”

Jucéli Zabolosky, Gerente de Marketing do Grupo Apisul

EM 37 ANOS MUDAMOS MUITO, MAS SEMPRE MANTIVEMOS A NOSSA ESSÊNCIA.

Ampliamos nosso mercado de atuação e público-alvo, assim havia a necessidade de mudar, de evoluir e de mostrar todo o portfólio de soluções, numa comunicação integrada e alinhada como o propósito do Grupo.

O slogan “Nós cuidamos do caminho”, traduz o que a empresa oferece de melhor.

Coloca o Grupo Apisul como um grande parceiro de negócio, uma referência a experiência, expertise e ao trabalho integrado e dedicado de toda equipe da empresa.

O processo de rearquitetura da marca envolveu mais que apenas uma organização de produtos e serviços já existentes, passamos por uma reflexão estratégica e organizacional, que nos fez entender onde cada pilar do Ecossistema do Grupo Apisul se encaixa na cadeia logística. Nosso trabalho vai além da apólice de seguros, nosso compromisso é cuidar da operação de cada um de nossos clientes, desde as pessoas envolvidas até a entrega dos produtos transportados, permitindo que o cliente olhe para o que verdadeiramente importa. Pois enquanto as empresas focam nos resultados e movimentam o mundo, nós cuidamos do caminho!

Propósito

Investimos em tecnologia e acreditamos na confiança para conduzir o relacionamento com nossos parceiros.

Trabalhamos comprometidos com o **resultado** e com entregas que impactem positivamente o caminho de todos.

Mantemos um **aprendizado contínuo** porque acreditamos que sempre é possível evoluir, **enxergando cenários futuros**, olhando o presente sem esquecer o que nos **trouxe até aqui**.

O ECOSISTEMA DO GRUPO APISUL



O SITE DO GRUPO APISUL ESTÁ DE CARA NOVA!

Somos uma empresa sólida conectada com a modernidade do digital



Apresentamos nosso novo site, mais completo e interativo. O ambiente digital ficou mais moderno, de fácil navegação e visualização, totalmente reformulado e desenvolvido para integrar o ecossistema de soluções do Grupo Apisul.

O novo ambiente digital oferece uma experiência de navegação aprimorada, reunindo todo nosso portfólio de produtos e serviços, além de apresentar conteúdos relevantes sobre o setor em um único ambiente virtual. Este lançamento marca mais um passo da consolidação da estratégia de evolução da empresa. O portal foi desenvolvido para ser um canal de comunicação direto com nossos clientes e parceiros.

Todas as funcionalidades foram pensadas para atender às necessidades de quem navega em nosso portal, bem como manter nosso cliente informado sobre o mercado e o setor. A nova estrutura do site oferece mais agilidade por meio do atendimento on-line para diferentes demandas, inclusive para a contratação de serviços, de forma rápida e sem burocracia.

Incluído na estratégia de *rebranding*, o site dialoga com o compromisso do Grupo Apisul de inovar.



O layout mais atrativo e de fácil navegação possibilita ao usuário encontrar qualquer informação com até três cliques ou realizando uma pesquisa no campo de busca. Dentre as novidades, destacamos nosso Blog, onde serão disponibilizados artigos, eventos, notícias e informações sobre seguros e transportes. Também melhoramos a Área do Cliente, com acesso mais visível e facilitado para todos os nossos sistemas.



“

Nossa evolução enquanto empresa demonstra que temos utilizado a tecnologia de maneira inovadora, buscando a melhoria de nossos processos. E para acompanhar o mercado, que está cada vez mais digital, também precisávamos modernizar nosso site. Divido com todos esta nova etapa do Grupo Apisul, que se renova ao mesmo tempo que reforça o compromisso em utilizar as melhores práticas para ser uma empresa cada vez mais presente.

Marcus Cunha, Diretor Comercial

”



Aponte a câmera do seu smartphone para o QR Code e conheça nosso novo site.





Futuro:

Concorrência e consumidores aceleram evolução

A era da compra digital impacta o setor de entregas, do qual se espera imediatismo, agilidade e eficiência

De um lado, estão o setor de transporte de cargas e as empresas que dependem dele sob forte pressão para adotar estratégias logísticas inovadoras – o objetivo é reduzir custos e ganhar flexibilidade nas vendas.

De outro, consumidores em busca de conforto e praticidade – condições que podem determinar ou não a decisão pela compra. Para agregar valor, fidelizar e gerar a confiança dos clientes é fundamental que as empresas contem com soluções completas quando se pensa em entrega do produto.

Essas duas forças estão desenhando o futuro do tipo de negócio ao qual o Grupo Apisul se dedica há mais de 30 anos. São macrotendências com causas claras, a saber:

Em 2021

56% dos consumidores brasileiros compraram pela Shopee

21% pela Shein

44% pela AliExpress

Além disso, **68%** das pessoas adquiriram produtos importados no último ano e **71%** afirmaram que pretendem continuar comprando on-line fora do Brasil.

1. No comportamento do consumidor, a busca por conforto e praticidade está diretamente ligada ao comércio eletrônico – uma transformação acelerada pela pandemia do Covid-19 e que veio para ficar. Se é possível comprar qualquer coisa com um único clique, os processos logísticos não podem parecer ter ficado para trás. A era da compra digital impacta o setor de entregas, do qual se espera imediatismo, agilidade e eficiência.
2. A adoção de estratégia logística inovadora como macrotendência vem a reboque da concorrência. A força de grandes plataformas de e-commerce asiáticas no mercado interno – a exemplo de Shein, Shopee e AliExpress – tem desacomodado os varejistas brasileiros. O mercado nacional precisa rever fatores como preço, claro, mas prazo de entrega é um fator determinante.

Só para citar um exemplo, a principal plataforma de e-commerce da América Latina, a Mercado Livre (com mais de 50% do tráfego on-line entre os 10 principais competidores da região), tem investido em logística. Há menos de três anos fazia 95% de suas entregas pelos Correios. Atualmente, faz o mesmo percentual por conta própria. Em março deste ano, anunciou o investimento de R\$ 17 bilhões no Brasil para dobrar a capacidade logística no país.

Por conta desse cenário, é urgente que o mercado de transporte de cargas busque novas modalidades de entrega e aposte na automação de seus processos por meio do implemento e da ampliação tecnológica. Porque a tecnologia e a inovação são a resposta, independentemente do modal de transporte usado.

Tecnologias como BigData, veículos elétricos, inteligência artificial, robótica e principalmente

equipes cada vez mais digitais não são mera especulação futurística.

Atento a esse contexto, o Grupo Apisul desenha o próprio futuro na medida em que se compromete em atender às expectativas de seus clientes acerca de soluções envolvendo o uso da tecnologia para a simplificação logística.

“Investimos fortemente em estratégias e tecnologias de ponta. Acreditamos que assim conseguimos responder de forma bastante satisfatória às necessidades que chegam no que diz respeito à introdução de processos logísticos e agilidade no transporte de cargas”, afirma Marcus Cunha, diretor comercial do Grupo. O Grupo Apisul está ciente da necessidade de acompanhar as transformações em um setor chave para a economia e o desenvolvimento da sociedade.

“Estamos há 37 anos no mercado, isso nos dá know-how para que possamos nos antecipar às necessidades do atual mercado de maneira precisa”, garante.

O diretor cita ainda que “atendemos nossos clientes com agilidade e flexibilidade para oferecer as soluções dentro daquilo que eles necessitam para otimizar seus negócios. E isso é possível porque possuímos uma estrutura chamada unidade de produtos digitais que possui expertise para desenvolver novos produtos e soluções eficazes para o setor”.

Toda otimização de transporte representa um grande ganho para as empresas. Dispor de tecnologia de ponta dá às empresas do setor a chance de eleger as melhores estratégias, a partir da análise em tempo real do tráfego. São inúmeros os benefícios quando se investe na automatização dos processos logísticos: redução de falhas, aumento da produtividade, melhor rentabilidade, segurança, maior acesso às informações, entre outros.

Salienta o diretor, por fim, que os desafios impostos pelo mercado são encarados como oportunidades pelo Grupo, e a empresa está preparada para eles.

No atual cenário tecnológico é preciso pensar em **soluções diferenciadas**

*Unidade de Negócios conecta produtos e serviços para oferecer
soluções focadas nas necessidades reais de cada cliente*

O Grupo Apisul possui uma Unidade de Negócios denominada Produtos Digitais, responsável por pesquisar, prototipar e desenvolver soluções digitais para o mercado. Todos os produtos estão interligados ao ecossistema do Grupo, criando uma rede inteligente de soluções para uma gestão inovadora e que agrega valor aos processos operacionais dos clientes.

Os projetos desenvolvidos por essa Unidade são imbuídos de muito conhecimento técnico. A transformação da ideia, que nasce a partir das necessidades dos clientes e pesquisas de mercado, até a solução final acontece por meio de reuniões periódicas com clientes e parceiros, tudo alinhado ao planejamento estratégico da empresa.

O processo que vai da definição da necessidade técnica até a conclusão do produto é inserido num *roadmap* anual, dividido em trimestres para cada ciclo do desenvolvimento.

Desenvolver soluções integradas ou modulares para oferecer proteção de ponta a ponta em todas as operações dos nossos clientes é fundamental para reduzir custos, riscos e oferecer maior agilidade e rentabilidade àqueles que atuam no transporte de cargas e nas áreas de logística.

A Unidade de Negócios é dividida em três grandes estruturas. São elas:

1

ESTRATÉGIA DE PRODUTO COMERCIAL

É o estratégico. Responsável por avaliar os produtos digitais atuais e suas aplicabilidades ao mercado por meio de constantes pesquisas de novas oportunidades inovadoras. É o principal agente de planejamento dos produtos e alinhamento com as estratégias da empresa.

2

DESENVOLVIMENTO DE PRODUTO

É o tático. Responsável pela pesquisa, prototipação, especificação, desenvolvimento tecnológico, testes e entrega dos novos produtos de acordo com as prioridades definidas na estratégia do produto comercial. Além de ser o responsável pela sustentação dos produtos já existentes e projetados com o uso das melhores tecnologias.

3

ATENDIMENTO DE CLIENTES

É o operacional. Responsável pelos treinamentos, suporte e atendimento dos clientes internos e externos dos Produtos Digitais.



“

A Unidade de Negócios de Produtos Digitais foi idealizada para fortalecer a vertical inovadora em SaaS (Softwares como serviço) para o segmento de logística e transportes. Os times possuem grande conhecimento em software e estão organizados em Squads multidisciplinares para buscar as melhores soluções para nossos clientes.

Estamos cada vez mais desenvolvendo com nossa equipe a imersão nas ‘dores’ dos nossos clientes internos e externos para que as soluções apresentadas sejam mais assertivas e otimizadas.

Daniel Nobre, Head de Produtos Digitais

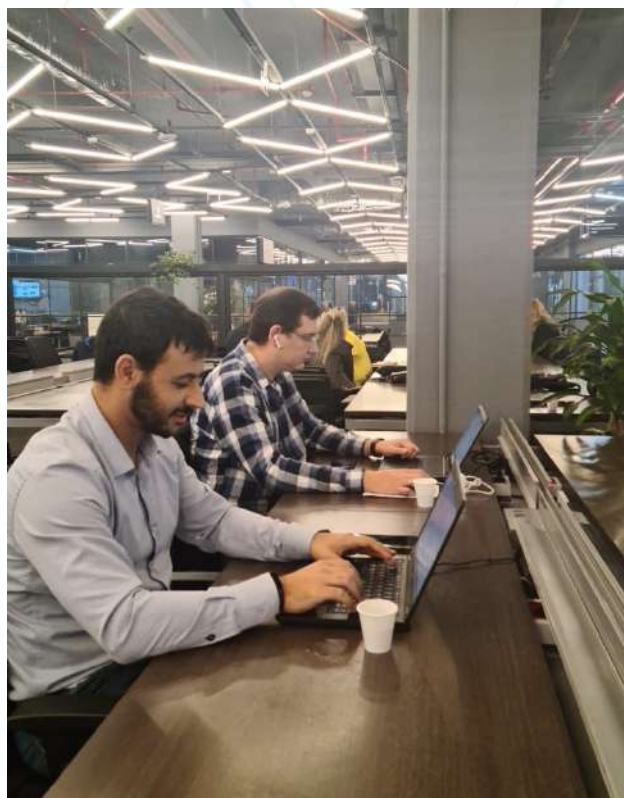
”

CIA – Central de Inteligência Apisul

Este setor está inserido na Unidade de Negócios e é responsável por pensar as soluções para o futuro da empresa. Possui um time focado em pesquisa e desenvolvimento (P&D) de soluções, sempre guiado pelo planejamento estratégico da empresa.

E foi na CIA que surgiu o BINO, a inteligência artificial do Grupo Apisul que foi desenvolvida para ser o assistente virtual e auxiliar o motorista durante as viagens, a exemplo, resolver uma situação inesperada e que pode comprometer a produtividade do motorista, como o bloqueio do caminhão.

O BINO é mais uma ferramenta de segurança para a operação de transporte de cargas que está dentro do serviço de monitoramento, um dos pilares do ecossistema do Grupo Apisul.



“

Acreditamos que estar neste ambiente de inovação traz conexão, motivação para nossa equipe e desperta um importante processo de sinergia para que ótimas ideias surjam. Trabalhamos em uma construção diária para evoluirmos como empresa e em todas as áreas em que atuamos. Em tempos de transformação digital, onde precisamos nos reinventar, não tenho dúvidas que esta iniciativa acelera e enriquece nosso propósito em torno da inovação.

Rodrigo Cunha, Diretor Corporativo do Grupo Apisul

”

E neste cenário de constantes mudanças e cada vez mais exigente, é fundamental que as empresas invistam em posicionamento, inovação e sustentabilidade, traçando um caminho que instigue e incentive a cultura de inovação e conecte boas práticas de mercado e ideias transformadoras.

Assim, nasceu a parceria do Grupo Apisul com o Instituto Caldeira, um dos maiores hubs de fomento do ecossistema de inovação do Rio Grande do Sul.

CONEXÕES QUE ACELERAM A INOVAÇÃO



Código e Canal de Ética apontam diretrizes de gestão



Ética e Conduta
O Canal de Ética do Grupo Apisul!

Por meio do portal, você poderá relatar qualquer atitude que contrarie o Código de Ética, as leis ou nossos valores.

ACESSE NOSSO CANAL DE ÉTICA
www.contatoseguro.com.br/grupoapisul

GRUPO APISUL

Política de compliance é instituída para proporcionar equidade no relacionamento da empresa com colaboradores e parceiros

Ao longo de todo o seu caminho, o Grupo Apisul vem incluindo novas metodologias para tornar mais ágeis e modernos seus processos de negócio e gestão de pessoas.

Para tanto, além de ter os valores e princípios como pilares de sua governança corporativa, é fundamental que a cultura da empresa também seja compartilhada entre todos os colaboradores.

Nesse contexto, o Código e o Canal de Ética do Grupo Apisul nascem como um compilado do direcionamento que a empresa busca para os próximos anos no que tange a sua gestão, inserindo boas práticas e aprimorando seus processos administrativos.



“

O lançamento do nosso Código de Ética é um marco para a empresa. Iniciamos o debate de temas extremamente relevantes, como a prevenção ao assédio e o sigilo de informações. Lançamos também o Canal de Ética, em que nossos profissionais, parceiros de negócios e fornecedores encontrarão um ambiente seguro para tirar todas as dúvidas sobre **compliance** e relatar práticas que estejam em desacordo com o Código de Ética, com a garantia da preservação da identidade. Nosso intuito é que todos se sintam seguros para as tomadas de decisões, bem como para relatar situações que estejam em desacordo com as diretrizes da empresa.

Maria Eugênia Spenner, Gerente Jurídica e Compliance

”

Colega Apisul

Programa de integração de colaboradores

Recepção aos novos colaboradores apresenta a cultura da empresa e prepara os recém-chegados para a jornada que irão percorrer

Acolher. Esta é a palavra que define a recepção aos novos colaboradores no Grupo Apisul. Portanto, para receber os recém-chegados e poder contar um pouco sobre o que move a empresa, apresentar as áreas de atuação e as principais iniciativas internas responsáveis pela história do Grupo, foi criado o Colega Apisul, projeto de integração que abraça os novos contratados.

Kamila Schmidt está há 10 meses na empresa, trabalha na operação do Monitoramento e se voluntariou para participar do programa. Para ela, o



importante é fazer diferença na vida de alguém, e o Colega Apisul é uma oportunidade de ajudar as pessoas a construir seus caminhos e buscar conquistas.

“Com o Colega Apisul temos um apoio direto para nos guiar, porque as dúvidas sempre aparecem, e essa integração é um momento único. É muito importante ter um apoio direto dentro da empresa. O acolhimento que recebi da minha colega quando cheguei foi muito importante, ela foi super-receptiva. É importante termos segurança, alguém para nos guiar no início.”

Jucielly Ramos dos Santos é colaboradora na empresa desde maio e trabalha como técnica em seguros na ARC - Automóveis e Riscos Corporativos. Para ela, ter um contato di-



reto para orientar e esclarecer as dúvidas na hora do trabalho é um diferencial muito importante.

“Quando você entra numa empresa, precisa de alguém para te acolher, conversar, fazer com que a pessoa se sinta parte. E eu quero ser essa referência. Criei um grupo de WhatsApp com os recém-chegados. Todos os dias mando mensagem para saber se eles precisam de alguma orientação, se têm dúvidas. É importante que saibam que eu estou aqui se precisarem.”

A SOMPO **SEGURA**

Sua carga protegida até o destino final.

Com Sompo Transportes, você tem a garantia de proteção de riscos relacionados à sua mercadoria durante viagens nacionais, internacionais e responsabilidade civil.



EQUIPE TÉCNICA ALTAMENTE ESPECIALIZADA;



COBERTURAS AMPLAS, DEFINIDAS DE ACORDO COM O PERFIL DO SEU NEGÓCIO, LOGÍSTICA E NECESSIDADE;

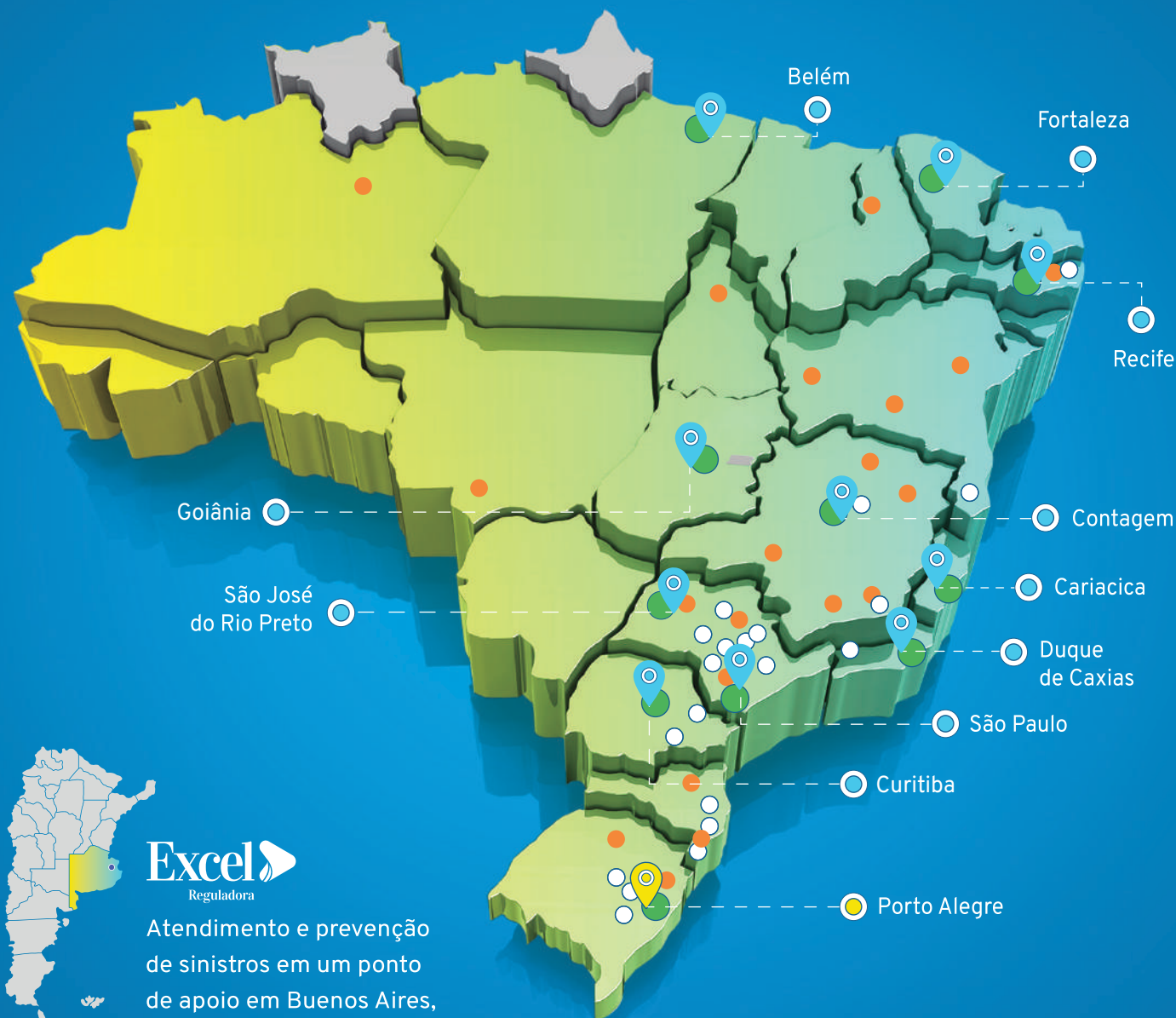


SEGURADORA LÍDER NO SEGMENTO DE TRANSPORTES PELO 5º ANO CONSECUTIVO;



A MAIOR EQUIPE PRÓPRIA DE ESPECIALISTAS EM PREVENÇÃO E GERENCIAMENTO DE RISCOS DO MERCADO.

WWW.SOMPO.COM.BR 🔍



Atendimento e prevenção de sinistros em um ponto de apoio em Buenos Aires, Argentina.

- Matriz Grupo Apisul
- 10 Filiais Comerciais Grupo Apisul
- 10 Filiais Excel Reguladora
- 21 Home Offices
- 21 Postos Avançados

Mais de 2.000 postos de atendimento distribuídos estrategicamente em todo o território brasileiro.

NÓS SABEMOS COMO TE AJUDAR! ENTRE EM CONTATO CONOSCO.

MATRIZ

PORTO ALEGRE - RS (51) 2121-9000	BELÉM - PA (91) 3249-2388	CARIACICA - ES (27) 3314-6699	CONTAGEM - MG (31) 3482-8366	CURITIBA - PR (41) 3334-2173	DUQUE DE CAXIAS - RJ (21) 3673-5440
FORTALEZA - CE (85) 3264-9022	GOIÂNIA - GO (62) 3259-6726	RECIFE - PE (81) 3326-1979	SÃO PAULO - SP (11) 3646-6500	SÃO JOSÉ DO RIO PRETO - SP (17) 3227-9580	



www.apisul.com.br

